

Nyhetsdokument Verksamhetsanalys



Innehållsförteckning

Inledning	3
Verksamhetsanalys	3
Varna vid ogiltig koppling av rapportflik till kostnadsställesgrupp	3
Visa orsak till ej editierbar cell	4
Visa inte text #DIV/0! i rapporterna.....	5

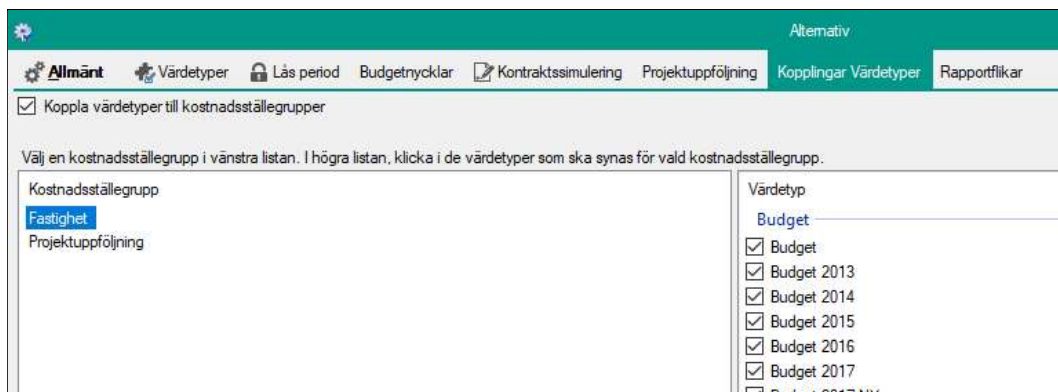
Inledning

I version x.79 av Verksamhetsanalys har vi gjort förändringar avseende information som visas för användaren, t ex när man skapar nya rapportflikar. I övrigt har det gjorts programrättningar. Dessa redovisas i releasenotes.

Verksamhetsanalys

Varna vid ogiltig koppling av rapportflik till kostnadsställesgrupp

I princip kan alla värdetyper användas i alla kostnadsställesgrupper men för att skilja på t.ex. prognos för fastighet och prognos för projekt så finns möjlighet att koppla värdetyper till kostnadsställesgrupper. För att kunna göra det måste man markera rutan "Koppla värdetyper till kostnadsställesgrupper" i dialogrutan **Inställningar, Alternativ**, flik **Kopplingar värdetyper**.



När koppling mellan kostnadsställesgrupper och värdetyper är aktiverad återspeglas det på flera ställen i programmet. Till exempel visas endast värdetyper som hör till aktuell kostnadsställesgrupp i droplistor i rapportkolumner. Dock har det inte varit så i verktyget **Kolumner**, där har man sett alla värdetyper droplistan **Värdetyper**. Det kan leda till svårförklarade fel i programmet.

I version x.79 har vi därför infört att man enbart ser kopplade värdetyper i **Kolumner**. Det innebär att man måste koppla en nyskapad rapportflik till kostnadsställesgrupp innan man kan gå vidare med att skapa kolumner. Om man inte gör det utan försöker skapa kolumn visas följande informationsruta:

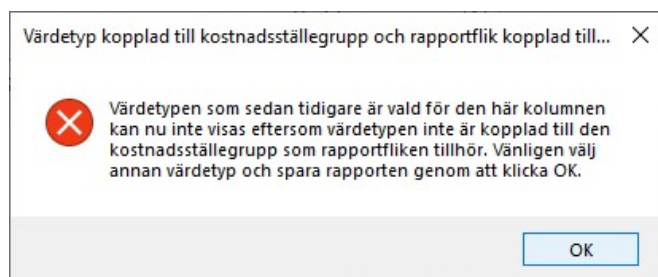


För befintliga rapportflikar kan det finnas kolumner med värdetyper som inte är kopplade till den kostnadsställesgrupp som värdetyper är kopplade till. För att lättare kunna upptäcka och rätta till sådana felkopplingar visas nu namnet på värdetyper med röd text och två inledande utropstecken i rapporterna.

Period	2019 dec	2020 dec	2020 dec	2020	Prognos-förslag	2020	Budgetnyckel
Värdetyp	Utfall	Utfall	!!!Revbudget	!!!Revbudg		Prognos 20	
					Spara prog.		
Övrig administration							
5010 Lokalhyra	-58 968	-13 959	0	0	-13 959	0	-
5011 Hyra kontorslokal interna	0	-38 103	0	0	-38 103	0	-
5012 Hyra garage interna	-5 820	0	0	0	0	0	-
5013 Hyra bostäder interna	-2 928	0	0	0	0	0	-
5020 El för belysning	-1 366	0	0	0	0	0	-
5060 Städning och renhållning	-10 579	-24 844	0	0	-24 844	0	-
5070 Rep & underhåll lokaler	-2 363	0	0	0	0	0	-

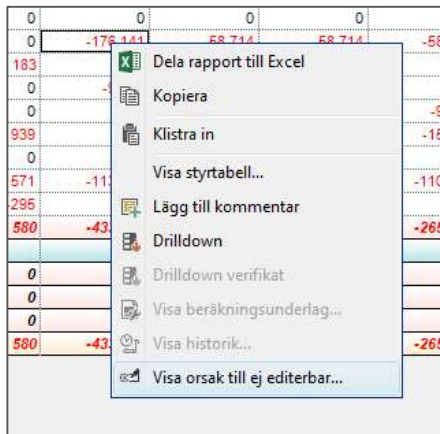
Beloppen som registrerats i värdetyper visas dock på samma sätt som tidigare.

Om man i dialogrutan **Kolumner** klickar på en sådan kolumn visas följande text:

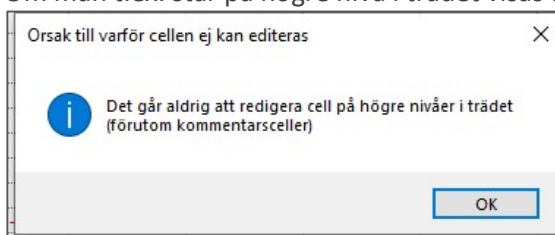


Visa orsak till ej editerbar cell

I version x.75 infördes möjligheten att ställa in så att ej editerbara celler markeras med en grå färgton. Det kan finnas flera orsaker till att det inte går att skriva i en cell, t.ex. låst värdetyp eller att man saknar behörighet. Nu finns det ett nytt kommando i högerklicksmenyn, Visa orsak till ej editerbar. Klickar man på det menyvalet visas en dialogruta med den först hittade förklaringen.



Om man t.ex. står på högre nivå i trädet visas denna text:



Visa inte text #DIV/0! i rapporterna

När både täljare och nämnare i en formelcell är 0 så visas texten #DIV/0!.

Det kan se stökigt ut för den som ska titta på rapporten. För att råda bot på detta visas nu värdet 0 istället. I bilden nedan visas ett exempel där formelkolumnen dividerar kolumn "Revbudget" med "Utfall".

Period	2020 nov:		
	Utfall	Revbudget	
Övrig administration			
5010 Lokalhyra	-13 959	0	0
5011 Hyra kontorslokal interna	-38 103	0	0
5012 Hyra garage interna	0	0	#DIV/0!
5013 Hyra bostäder interna	0	0	#DIV/0!
5020 El för belysning	0	0	#DIV/0!
5030 Värme	0	0	#DIV/0!
5040 Vatten och avlopp	0	0	#DIV/0!
5050 Lokaltillbehör	0	0	#DIV/0!
5060 Städning och renhållning	-24 844	0	0
5070 Rep & underhåll lokaler	0	0	#DIV/0!
5090 Övriga lokalkostnader	-4 517	0	0
5210 Hyra mask & tekniska anl	-10 885	0	0

Bilden nedan visar hur det ser ut efter ändringen.

	Budget/Utfall		
Period	2020 dec	2020 dec	
Värdetyp	Utfall	Budget	
Övrig administration			
5010 Lokalhyra	-13 959	0	0
5011 Hyra kontorslokal interna	-38 103	0	0
5012 Hyra garage interna	0	0	0
5013 Hyra bostäder interna	0	0	0
5020 El för belysning	0	0	0
5030 Värme	0	0	0
5040 Vatten och avlopp	0	0	0
5050 Lokaltillbehör	0	0	0
5060 Städning och renhållning	-24 844	0	0
5070 Rep & underhåll lokaler	0	0	0
5090 Övriga lokalkostnader	-4 517	0	0
5210 Hyra mask & tekniska anl	-10 885	0	0